

ОПОРЫ ПОСТОЯННЫЕ
С НАСЕЧЕННОЙ ГОЛОВКОЙ
ДЛЯ СТАНОЧНЫХ ПРИСПОСОБЛЕНИЙ

Конструкция и размеры

Knurled head rest buttons for machine retaining devices. Design and sizes

ГОСТ
13442—68*

Взамен
ГОСТ 4083—57
в части типа В

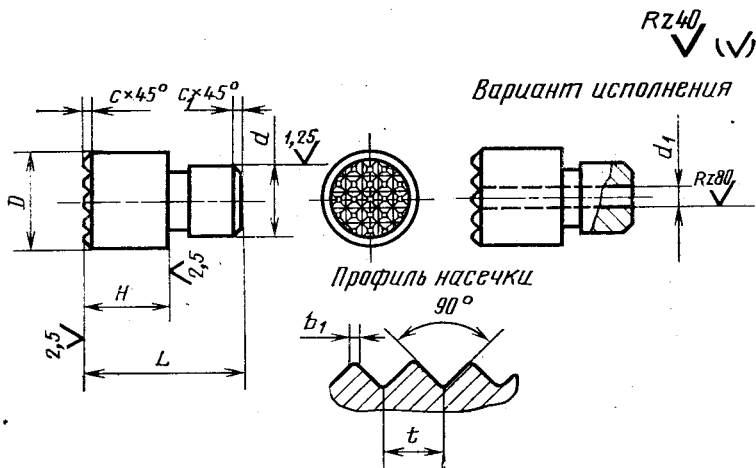
Утвержден Комитетом стандартов, мер и измерительных приборов при Совете Министров СССР 2 января 1968 г. Срок введения установлен

с 01.01 1969 г.
до 01.01 1990 г.

Проверен в 1980 г. Срок действия ограничен

Несоблюдение стандарта преследуется по закону

1. Конструкция и размеры постоянных опор с насеченной головкой должны соответствовать указанным на чертеже и в таблице.



Внесен Министерством тяжелого, энергетического и транспортного машиностроения СССР

Издание официальное

Перелечатка воспроизведена

* Переиздание (ноябрь 1982 г.) с Изменением № 1, утвержденным в июне 1980 г. (ИУС 9 — 1980 г.)

Размеры в мм

Обозначение опор	Применяе- мость	D	H (пред. откл. по h12)	L	d (пред. откл. по s7)	d_1	b_1	t	c	c_1	Масса, кг
7034-0361		10	6	14	6	2					0,006
0362	8		16	0,007							
0363	10		18	0,008							
0364		12	6	16	8				1,0	0,6	0,009
0365	8		18	0,011							
0366	10		20	0,012							
0367		16	12	22	10						0,014
0368	16		26	0,018							
0369	8		20	0,020							
0370		20	10	22	12	4	0,5	2			0,023
0371	12		24	0,026							
0372	16		28	0,032							
0373		25	20	32	16	6	1,0	3			0,039
0374	10		26	0,038							
0375	12		28	0,043							
0376		32	16	32	20						0,053
0377	20		36	0,063							
0378	25		40	0,075							
0379		25	32	48	16	6	1,0	3	1,6		0,092
0380	12		32	0,078							
0381	16		36	0,093							
0382		32	20	40	20						0,109
0383	25		45	0,128							
0384	32		52	0,155							
0385		32	40	60	20						0,186
0386	16		42	0,165							
7034-0387	20		45	0,188							

Размеры в мм

Обозначение опор	Применяемость	D	H (пред. откл. по h12)	L	d (пред. откл. по s7)	d_1	b_1	t	c	c_1	Масса, кг
7034-0388		32	25	50	20						0,219
0389	32		58	0,266							
0390	40		65	0,314							
0391	50		75	0,377							
0392		40	20	52	25	6				1,6	0,320
0393	25		58	0,373							
0394	32		65	0,442							
0395	40		72	0,517							
0396	50		82	0,616							
7034-0397	60		92	0,714							

Пример условного обозначения постоянной опоры с насеченной головкой размерами $D=10$ мм, $H=6$ мм:

Опора 7034-0361 ГОСТ 13442—68

То же, для варианта опоры:

Опора 7034-0361 В ГОСТ 13442—68

(Измененная редакция, Изм. № 1).

2. Материал — сталь марки 45 по ГОСТ 1050—74. Допускается замена на сталь других марок с механическими свойствами не ниже, чем у стали марки 45.

3. Твердость — HRC 40...45.

4. Неуказанные предельные отклонения размеров: отверстий — H14, валов — h14, остальных — $\pm \frac{t_2}{2}$.

(Измененная редакция, Изм. № 1).

5. Размеры канавок для выхода шлифовального круга — по ГОСТ 8820—69.

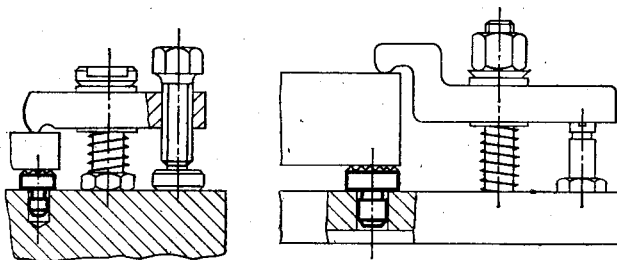
6. (Отменен, Изм. № 1).

7. Покрытие — Хим. Окс. прм (обозначение покрытия — по ГОСТ 9.073—77). По соглашению сторон допускается применение других видов защитных покрытий.

8. Маркировать партию опор одного типоразмера на таре или упаковке с указанием наименования изделия, его обозначения, обозначения настоящего стандарта и товарного знака предприятия-изготовителя.

ПРИЛОЖЕНИЕ

Справочное

Примеры применения постоянных опор
с насеченной головкой

Изменение № 2 ГОСТ 13442—68 Опоры постоянные с насеченной головкой для станочных приспособлений. Конструкция и размеры

Утверждено и введено в действие Постановлением Государственного комитета СССР по стандартам от 16.05.89 № 1234

Дата введения 01.01.90

Наименование стандарта. Исключить слова: «и размеры», «and sizes».

Пункт 1. Чертеж. Заменить параметры шероховатости: $Rz\ 40$ на $Ra\ 6,3$; $Rz\ 80$ на $Ra\ 12,5$; $Ra\ 2,5$ на $Ra\ 1,6$; $Ra\ 1,25$ на $Ra\ 0,8$.

(Продолжение см. с. 100)

Пункт 2. Заменить ссылку: ГОСТ 1050—74 на ГОСТ 1050—88.

Пункт 3. Заменить значение: HRC 40 . . . 45 на 41,5 . . . 46,5 HRC_э.

Пункт 4 изложить в новой редакции: «4. Неуказанные предельные отклоне-

ния размеров: H14, h14, $\pm \frac{t_3}{2}$ ».

Пункт 7. Заменить ссылку: ГОСТ 9.073—77 на ГОСТ 9.306—85.

Стандарт дополнить пунктом — 9. «9. Примеры применения постоянных опор с насеченной головкой указаны в справочном приложении».

(ИУС № 8 1989 г.)
